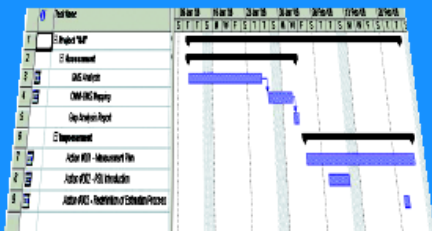


Programma di consulenza, supporto & training sui temi del Process Improvement per organizzazioni ICT- Intensive, che intende fornire gli input per pianificare, attuare e conseguire un reale miglioramento delle performance



### Miglioramento continuo delle performance aziendali

In un mercato globale sempre più competitivo, dove i cicli produttivi e di innovazione tecnologica si riducono continuamente, il reale vantaggio competitivo di una Azienda rispetto ai propri concorrenti risiede nelle risorse umane che detiene (e, conseguentemente, negli skill professionali da queste acquisiti nel corso della loro traiettoria professionale), così come nel conoscere i propri punti di forza e di miglioramento, al fine di poter conseguire performance più alte e un reale vantaggio competitivo. Tali conoscenze - tanto quelle del proprio personale che dei propri processi - vanno quindi aggiornate costantemente, in un piano di formazione continua che permetta di poter massimizzarne l'uso e minimizzare il relativo investimento nel medio periodo.

Dall'analisi delle tendenze nel mondo ICT, in particolare, si denota una applicazione sempre più frequente di metodologie e tecniche per la gestione dei progetti software, fondate essenzialmente sul principio base del miglioramento continuo, riprendendo e personalizzando i concetti

del Total Quality Management (TQM), laddove la misurazione rappresenta lo strumento operativo essenziale per poter creare i presupposti del cambiamento. "Misurare per conoscersi" è la condizione necessaria per poter gestire il miglioramento ed individuare il "verso dove" poter indirizzare i propri sforzi.

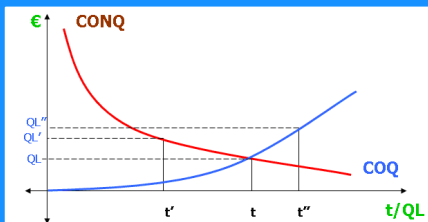
Engineering.IT propone quindi un programma nell'ambito del dominio del Software Management, "fuori dalle righe", caratterizzato da un approccio fortemente quantitativo (A4I - Assessment for Improvement).

L'obiettivo è quello di fornire alle Aziende Clienti una serie di servizi tanto su aspetti consolidati quanto innovativi, stimolando la curiosità attraverso una serie di input e percorsi formativi inusuali, ma con un riscontro forte e concreto per la propria attività lavorativa. Solo puntando su elementi di differenziazione nella gestione dei propri asset intangibili è possibile differenziare anche ciò che una Azienda offre ai propri Clienti.

# MIGLIORAMENTO CONTINUO DELLE PERFORMANCE AZIENDALI

## Modelli per il Software Process Improvement

Sw-CMM, CMMI e SPICE sono alcuni tra i modelli più noti ed applicati nel mondo per il miglioramento dei processi di sviluppo del software e dei sistemi. Engineering.IT grazie alla sua esperienza e competenza (nel Dicembre 2003 è stata conseguita l'attestazione di conformità al livello 3 di maturità del Sw-CMM), può supportarvi nella gestione dei vostri processi.



## LA SOLUZIONE

La soluzione di Engineering.IT si concretizza in un programma di consulenza, supporto & training sui temi del Process Improvement per organizzazioni ICT-Intensive, che intende fornire in tempi rapidi gli input per pianificare, attuare e conseguire un reale miglioramento delle proprie performance. La soluzione di Engineering.IT è organizzata in due linee di servizio:

**Linea<sub>1</sub>** (Education) è relativo agli aspetti formativi, con una ampia lista di corsi che spazia dai principali modelli di SPI (es: CMMI, SPICE, ...), People Management (es. People CMM) e Performance Management. (EFQM™, CMMI® ICT Balanced Scorecard, Malcolm Baldrige...) con relativi metodi di valutazione (appraisal), piani di misurazione e metriche del software (funzionali- es: Function Points e loro varianti- e non), dimensionamenti dei progetti con metriche di progetto early (es: PSU®), stima dell'effort nei progetti software, old-new TQM quality tools da applicare al dominio dell'Ingegneria del Software, modelli di qualità del software (es: ISO/IEC 9126), ecc., sempre allineati con le versioni correnti degli standard ISO/IEC e IEEE.

**Linea<sub>2</sub>** (Deployment) propone gli stessi temi in termini operativi presso e con il Cliente, attraverso interventi di training-on-the-job e servizi consulenziali, improntati alla massima condivisione e trasparenza del metodo di lavoro. Nessuno può conoscere la Vostra azienda meglio di Voi. Il ruolo di Engineering.IT è quello di affiancarVi per dare un contributo da un punto di vista "esterno" ed obiettivo, al fine di ottenere insieme un concreto miglioramento delle performance dei processi I possibili servizi - basati sull'approccio A4I - spaziano quindi dagli appraisal di processo a quelli di prodotto, dalla valutazione dell'allineamento del proprio Sistema di Misurazione aziendale con i requisiti della norma ISO 9001:2000 alle verifiche indipendenti secondo i dettami della norma UNI ISO 19011:2003, all'impostazione/valutazione del processo di stima quantitativa dell'effort, basato sui dati storici di progetto, e via dicendo.

È veramente difficile poter stilare una lista definitiva, perché ogni Vostra esigenza viene modellata combinan-

do nella maniera migliore gli strumenti utili a soddisfarla.

Contattate i nostri Esperti che saranno lieti di poter verificare con Voi quale possa essere il percorso migliore per arrivare a conseguire i Vostri obiettivi!

## A CHI È RIVOLTO

**Linea<sub>1</sub>** è rivolto tipicamente a Project Manager, Analisti, Estimators, Process Engineers, Quality Managers e Quality Engineers, in ogni scheda corso viene riportato il dettaglio anche sull'audience specifica e sui requisiti per poter trarre la maggiore informazione possibile da tali moduli formativi.

**Linea<sub>2</sub>** è rivolto tipicamente ai gruppi che nella Vostra organizzazione hanno la responsabilità del disegno e gestione dei processi aziendali, non solo di produzione delle soluzioni software, al fine di poter ottenere un approccio sistematico alla gestione per processi. A tal proposito, va sottolineato il crescente interesse per l'introduzione e uso di framework di misurazione delle performance quali le Balanced Scorecards (BSC) nell'ambito dei nuovi standard di IT Governance.

## QUALI BENEFICI?

Uno degli argomenti di cui si è discusso molto negli ultimi anni in tema di Gestione per la Qualità è il Costo della Non Qualità (CONQ) e di come poter ridurre le inefficienze nella produzione e conseguentemente incrementare i margini di profitto. Una pianificazione attenta dell'altra componente di costo, ovvero del Costo della Qualità (COQ) permette di poter anticipare il punto di break-even e quindi ridurre i costi legati ad inefficienze, grazie all'introduzione di una maggiore serie di controlli quantitativi (e quindi di misurazioni ed appraisal), come illustrato nella figura a fianco.

Viceversa, una riduzione del budget dedicato ad attività di controllo e monitoraggio dei propri processi rischia di poter ritardare temporalmente il momento di break-even con un conseguente aumento del CONQ per l'organizzazione.

# MIGLIORAMENTO CONTINUO DELLE PERFORMANCE AZIENDALI

## ENGINEERING

Engineering è un player globale e il primo gruppo di system integration in Italia, leader nell'offerta integrata e completa lungo l'intera catena del valore del software: progettazione, sviluppo, servizi di outsourcing, prodotti e soluzioni verticali proprietarie, consulenza IT e strategica, su misura per i modelli di business dei clienti su tutti i mercati.

6.300 dipendenti, 37 sedi con una distribuzione capillare nelle Regioni italiane, presenza commerciale diretta nell'UE, in Irlanda e in Belgio, ed extra-UE in Brasile e area America latina.

Grazie al piano di acquisizioni e alla capacità di apertura di nuovi mercati, il Gruppo dispone di una capacità produttiva globale in 40 diversi Paesi, gestendo iniziative IT legate allo sviluppo dei progetti per il settore Industria e Telecomunicazioni e ha rafforzato la propria presenza in ambito managed operations, grazie al data center europeo di Pont St. Martin che gestisce nearshore 100 clienti.

Con un valore della produzione di oltre 700 milioni di euro ed un market share del 7%, Engineering ha una presenza consolidata su diversi mercati verticali: Pubblica Amministrazione, Industria, Finance e Telco. Le revenues complessive derivanti dall'attività estera ammontano a circa 90 milioni di euro, pari ad oltre il 12% dei ricavi globali.

La capogruppo Engineering Ingegneria Informatica è quotata dal dicembre 2000 alla Borsa di Milano e le azioni ordinarie sono trattate nel segmento AllStars destinato ai titoli con i più alti requisiti industriali e patrimoniali. Il flottante è pari a 12,5 milioni di azioni di cui il 33% trattato sul mercato e il 67% in portafoglio ai soci fondatori.

Il gruppo Engineering opera con 7 business unit: Finance, Pubblica Amministrazione Centrale, Pubblica Amministrazione Locale e Sanità, Oil & Services, Energy & Utility, Industry e Telecom, supportate da 5 centri competenza trasversali rispetto alle business unit e ad elevata specializzazione e dalla Direzione Ricerca & Innovazione che ha il doppio ruolo di promuovere la ricerca sul software a livello internazionale e trasferire l'innovazione al ciclo produttivo delle strutture di business.

Più di 20 i progetti di ricerca in essere, 200 le risorse dedicate, il 7% dei ricavi globali la leva di investimento del gruppo nella ricerca.

Per quanto concerne nello specifico gli interventi di definizione e miglioramento di processi di sviluppo e manutenzione software, va sottolineato che Engineering.IT ha conseguito nel Dicembre 2003 l'attestazione di conformità al livello 3 di maturità del modello **Sw-CMM v1.1** entrando a far parte delle quattro aziende che dal 1991 hanno ottenuto in Italia tale riconoscimento. Il Sw-CMM, ideato da Watts Humphrey nella metà degli anni '80 e successivamente gestito dal Software Engineering Institute (SEI) della Carnegie Mellon University (CMU) di Pittsburgh (USA), rappresenta lo standard de facto per la valutazione e il continuo miglioramento dei processi di sviluppo del software. Il Sw-CMM consente, infatti, di valutare l'efficienza e l'efficacia delle "software practices" quali il Project Management, Quality Assurance, Risk Management, Change Management, Project Tracking ecc. Un traguardo importante che inserisce Engineering.IT in una rosa ristretta di centri near/off-shore in Europa che possono vantare l'ambito riconoscimento. La **certificazione Sw-CMM** si inquadra in un programma di Software Process Improvement (SPI) che

Engineering.IT persegue da anni al fine di fornire ai propri clienti soluzioni, servizi e personale specializzato con livelli qualitativi d'eccellenza distintivi nel mercato.

## LA MISURAZIONE DEL SOFTWARE

Engineering.IT partecipa attivamente in diverse associazioni tecniche:

- **GUFPI-ISMA** (Gruppo Utenti Function Point Italia – Italian Software Metrics Association; [www.gufpi-isma.org](http://www.gufpi-isma.org)), nel Comitato Direttivo dell'Associazione e conducendo il Software Measurement Committee (**SMC**)
- **AICQ** (Sotto-Comitato "Qualità del Software" – [www.aicqsw.it](http://www.aicqsw.it)), sul Software Process Improvement
- **ISIPM** (Istituto Italiano Project Management - [www.isipm.org](http://www.isipm.org)) su Nuove Metodologie di Project Management
- **ITSFM Italia** (the IT Service Management Forum - [www.itsmf.it](http://www.itsmf.it)) per appraisal ITIL e service strategy

## Per ulteriori info...

- [www.eng-it.it/spimq](http://www.eng-it.it/spimq)
- ✉ Contact: Luigi Buglione
- [luigi.buglione@eng.it](mailto:luigi.buglione@eng.it)
- ☎ tel. +39-335-1214813
- ☎ fax. +39-06-83074200



Per ulteriori informazioni: [GMIT-INFO@eng.it](mailto:GMIT-INFO@eng.it) - [www.eng.it](http://www.eng.it) - [www.eng-it.it](http://www.eng-it.it)

**Sede Legale:**

Viale Carlo Viola, 76  
11026 Pont-Saint-Martin (AO)  
tel. +39 0125 810 201  
fax +39 0125 810 200

**Direzione Generale Italia:**

Via Riccardo Morandi, 32  
00050 Roma (RM)  
tel. +39 06 83074 201  
fax +39 06 83074 200

**Sede di Milano:**

Piazza IV Novembre, 3  
20124 Milano (MI)  
tel. +39 02 66722.1  
fax +39 02 6672.2800

Altre sedi: Ivrea, Torino, Napoli, Palermo

Certificazioni e attestazioni attive/conseguite: UNI EN ISO 9001:2000 - SW-CMM V.1.1, livello 3 per il Centro di Sviluppo Software di Napoli